

υπογεγραμμένο έγγραφο, συμβαίνουν τα εξής:

- δεν διακρίνεται αν πρόκειται για ψηφιακή υπογραφή (και επομένως επέχει θέση ιδιόχειρης υπογραφής) ή για απλή ηλεκτρονική υπογραφή
- δεν μπορεί να ελεγχθεί αν έχει ακυρωθεί το ψηφιακό πιστοποιητικό του χρήστη
- δεν μπορεί να ελεγχθεί ποια είναι η Αρχή Πιστοποίησης που εξέδωσε το πιστοποιητικό

Τέλος δεν μπορεί να αποδειχθεί η μονοσήμαντη σύνδεση με τον υπογράφοντα, ούτε ο καθορισμός της ταυτότητας του διότι μπορεί εύκολα ή όποια "εικόνα ψηφιακής υπογραφής" να αντιγραφεί σε οποιοδήποτε έγγραφο.

Με εκτίμηση,

Ομάδα Υποστήριξης Συστήματος PKI.

Sent: Friday, October 11, 2019 2:11 PM

To: pki-support@yap.gov.gr

Subject: ΠΑΡΟΧΗ ΔΙΕΥΚΡΙΝΙΣΕΩΝ ΓΙΑ ΨΗΦΙΑΚΗ ΥΠΟΓΡΑΦΗ ΠΟΛΙΤΩΝ

Καλησπέρα,

Σε συνέχεια της τηλεφωνικής μας επικοινωνίας (επικοινωνήσαμε με το τηλ.: 213-1313027) και με αφορμή σχετικά ερωτήματα υπαλλήλων Δ.Ο.Υ. και πολιτών, για το ως άνω θέμα, θέτουμε υπόψη σας, τα παρακάτω: Πολίτες, για τη διεκπεραίωση υποθέσεων, προσκομίζουν στις Δ.Ο.Υ., εξουσιοδοτήσεις, **σε έντυπη μορφή**, τις οποίες, ο παρέχων την εξουσιοδότηση, έχει υπογράψει με την ψηφιακή του υπογραφή. Ερωτάται:

Μπορούν οι Δ.Ο.Υ. να κάνουν αποδεκτές τις εξουσιοδοτήσεις, που τους προσκομίζουν οι ενδιαφερόμενοι, κατά τα προαναφερθέντα; Σε καταφατική περίπτωση, θα παρακαλούσαμε να μας γνωρίσετε τις κείμενες διατάξεις, που προβλέπουν τη σχετική διαδικασία.

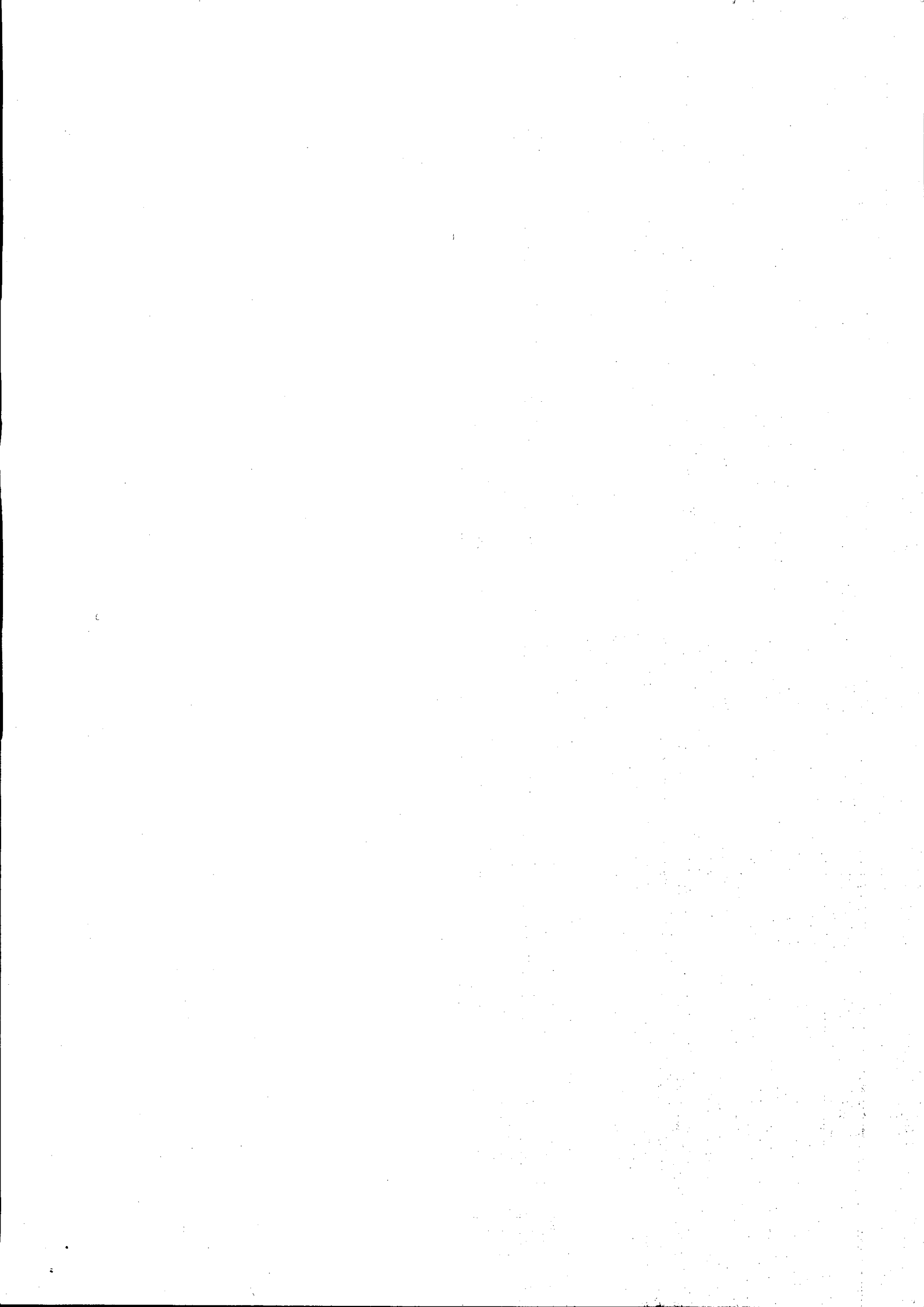
Αν όχι, με ποιον τρόπο θα μπορούσαν να γίνουν τα εν λόγω έγγραφα αποδεκτά από τις Δ.Ο.Υ. και εν γένει από τις υπηρεσίες της Ανεξάρτητης Αρχής Δημοσίων Εσόδων Α.Α.Δ.Ε.;

Ειδικότερα, **απαιτείται** τα συγκεκριμένα έγγραφα να σταλούν με e-mail από τους ενδιαφερόμενους στις Δ.Ο.Υ. ή να προσκομιστούν με φορητό εξωτερικό δίσκο (usb);

Επίσης, πρέπει να υπάρχει στους Η/Υ των Υπηρεσιών της Α.Α.Δ.Ε. εγκατεστημένο συγκεκριμένο πρόγραμμα **αναγνώρισης** της υπογραφής των ψηφιακά υπογεγραμμένων εγγράφων;

Τέλος, παρακαλούμε θερμά να μας γνωρίσετε και κάθε άλλη περαιτέρω οδηγία για την αντιμετώπιση του θέματος, για τη διασφάλιση του δημόσιου συμφέροντος και την αποφυγή ταλαιπωρίας των πολιτών.

Είμαστε στη διάθεσή σας για κάθε περαιτέρω διευκρίνιση.



- **Έντυπο έγγραφο**, το οποίο, είτε:
 - ❖ φέρει ιδιόχειρη υπογραφή και σφραγίδα της Υπηρεσίας (ως ακριβές αντίγραφο), είτε
 - ❖ είναι φωτοτυπία εγγράφου που φέρει ιδιόχειρη υπογραφή και σφραγίδα (άρθρο 1 ν. 4250/2014)

- **Ηλεκτρονικό έγγραφο** που διακινείται ηλεκτρονικά, το οποίο, είτε:
 - ❖ είναι ηλεκτρονικό έγγραφο που φέρει ψηφιακή υπογραφή και ασφαλή χρονοσήμανση (ΠΔ 150/2001, ν. 3979/2011, Ευρωπαϊκός Κανονισμός EIDAS 910/2014)
 - ❖ είναι σκαναρισμένο έντυπο έγγραφο (που φέρει υπογραφή και σφραγίδα, ως ακριβές αντίγραφο - άρθρο 1 ν. 4250/2014)

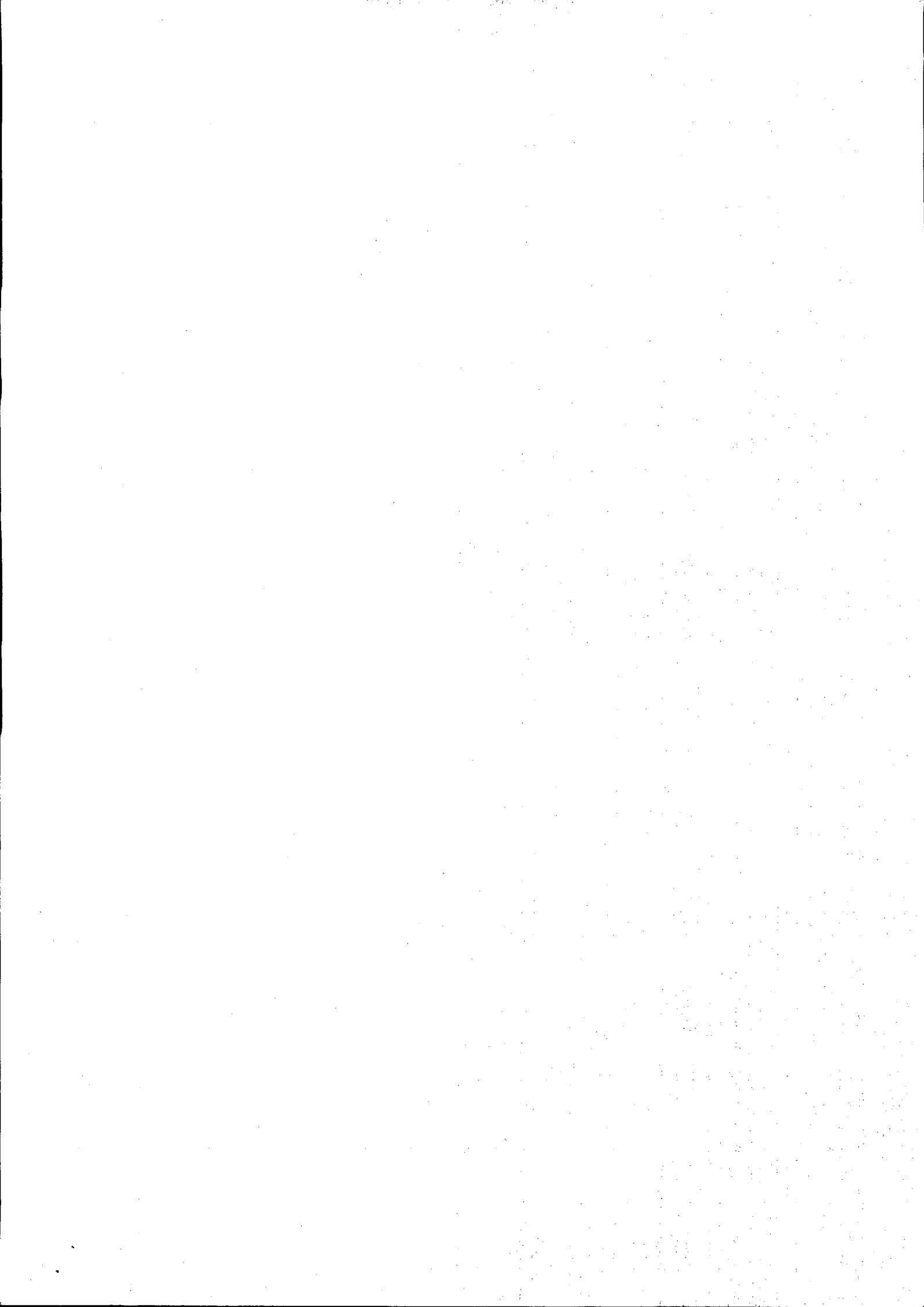
- **Ηλεκτρονικό έγγραφο** που κάποια στιγμή εκτυπώνεται και διακινείται στη συνέχεια σε έντυπη μορφή, το οποίο, είτε:
 - ❖ φέρει βεβαίωση γνησιότητας (ουσιαστικά πρόκειται για βεβαίωση ακριβούς αντιγράφου) του εξουσιοδοτημένου υπαλλήλου / Υπηρεσίας που το εκτύπωσε και έλεγξε την εγκυρότητα της ψηφιακής υπογραφής, όταν παρέλαβε το ψηφιακά υπογεγραμμένο έγγραφο είτε με ηλεκτρονικό ταχυδρομείο, είτε μέσω πληροφοριακού συστήματος, είτε
 - ❖ παράχθηκε από Πληροφοριακό Σύστημα Φορέα του Δημοσίου Τομέα και φέρει μοναδικό αναγνωριστικό ταυτοποίησης με παράλληλη παροχή υπηρεσίας επαλήθευσης (ν. 3979/2011 και ν. 4325/2015). (Μόνο στην περίπτωση αυτή δεν απαιτείται βεβαίωση γνησιότητας από τον υπάλληλο που το παρέλαβε και θέλει να το εκτυπώσει)

Συμπεράσματα:

1. Η ψηφιακή υπογραφή μπορεί να εισαχθεί και να γίνει αποδεκτή σε οποιοδήποτε ηλεκτρονικό υπόβαθρο (έγγραφο) αίτησης, δήλωσης, κλπ, όπως συμβαίνει με την ιδιόχειρη υπογραφή σε κάθε αντίστοιχο χαρτώο υπόβαθρο (έγγραφο).

2. Η διαδικασία για το γνήσιο της υπογραφής εφαρμόζεται μόνο σε χαρτώο υπόβαθρο που φέρει ιδιόχειρη υπογραφή. Στον ψηφιακό κόσμο, ο έλεγχος γνησιότητας / εγκυρότητας μιας ψηφιακής υπογραφής γίνεται από τον παραλήπτη που μπορεί να ελέγξει την εγκυρότητα του ψηφιακού πιστοποιητικού που χρησιμοποίησε ο υπογράφων.

Η ψηφιακή υπογραφή έχει ισχύ μόνο σε ηλεκτρονικά έγγραφα γιατί τότε και μόνο τότε μπορεί να επαληθευτεί η εγκυρότητα της. Αν εκτυπωθεί για παράδειγμα ένα ψηφιακά



2. Ο έλεγχος της εγκυρότητας των εγγράφων που έχουν υπογραφεί με ψηφιακή υπογραφή της ΑΠΕΔ γίνεται σύμφωνα με τις οδηγίες για τον έλεγχο εγκυρότητας ψηφιακών υπογραφών, που διατίθενται στο site της ΑΠΕΔ, www.aped.gov.gr, στην ενότητα «Τεχνικά Θέματα» και συγκεκριμένα στις πληροφορίες και στα εγχειρίδια που υπάρχουν στους παρακάτω συνδέσμους

http://www.aped.gov.gr/texnika-themata/51-validity_check.html

http://www.aped.gov.gr/images/texnika_themata/v2.pdf

http://www.aped.gov.gr/images/how_can_sign/sign_with_adobe_acrobat_reader.pdf

καθώς και μέσα από την **αναζήτηση των δημοσίων κλειδιών** του υπογράφοντα στην Πύλη ΕΡΜΗΣ. (ο παραλήπτης δηλαδή του ψηφιακά υπογεγραμμένου ηλεκτρονικού εγγράφου, εφόσον είναι εγγεγραμμένος στην πύλη ΕΡΜΗΣ, μπορεί να αναζητήσει τα δημόσια κλειδιά των ψηφιακών πιστοποιητικών του υπογράφοντα και να διαπιστώσει την ύπαρξή τους, καθώς και να επιβεβαιωθεί για την ημερομηνία λήξης τους, κάνοντας απλά αναζήτηση με βάση το ονοματεπώνυμο του υπογράφοντα με Ελληνικούς και κεφαλαίους χαρακτήρες.

ΣΧΕΤΙΚΟ ΘΕΣΜΙΚΟ ΠΛΑΙΣΙΟ ΓΙΑ ΤΗΝ ΗΛΕΚΤΡΟΝΙΚΗ ΔΙΑΚΙΝΗΣΗ ΕΓΓΡΑΦΩΝ

Το αντίστοιχο θεσμικό πλαίσιο για την ηλεκτρονική διακίνηση εγγράφων είναι διαθέσιμο στο site της ΑΠΕΔ

www.aped.gov.gr, στο «Θεσμικό Πλαίσιο» στον παρακάτω σύνδεσμο

<http://www.aped.gov.gr/thesmiko-plaisio.html>

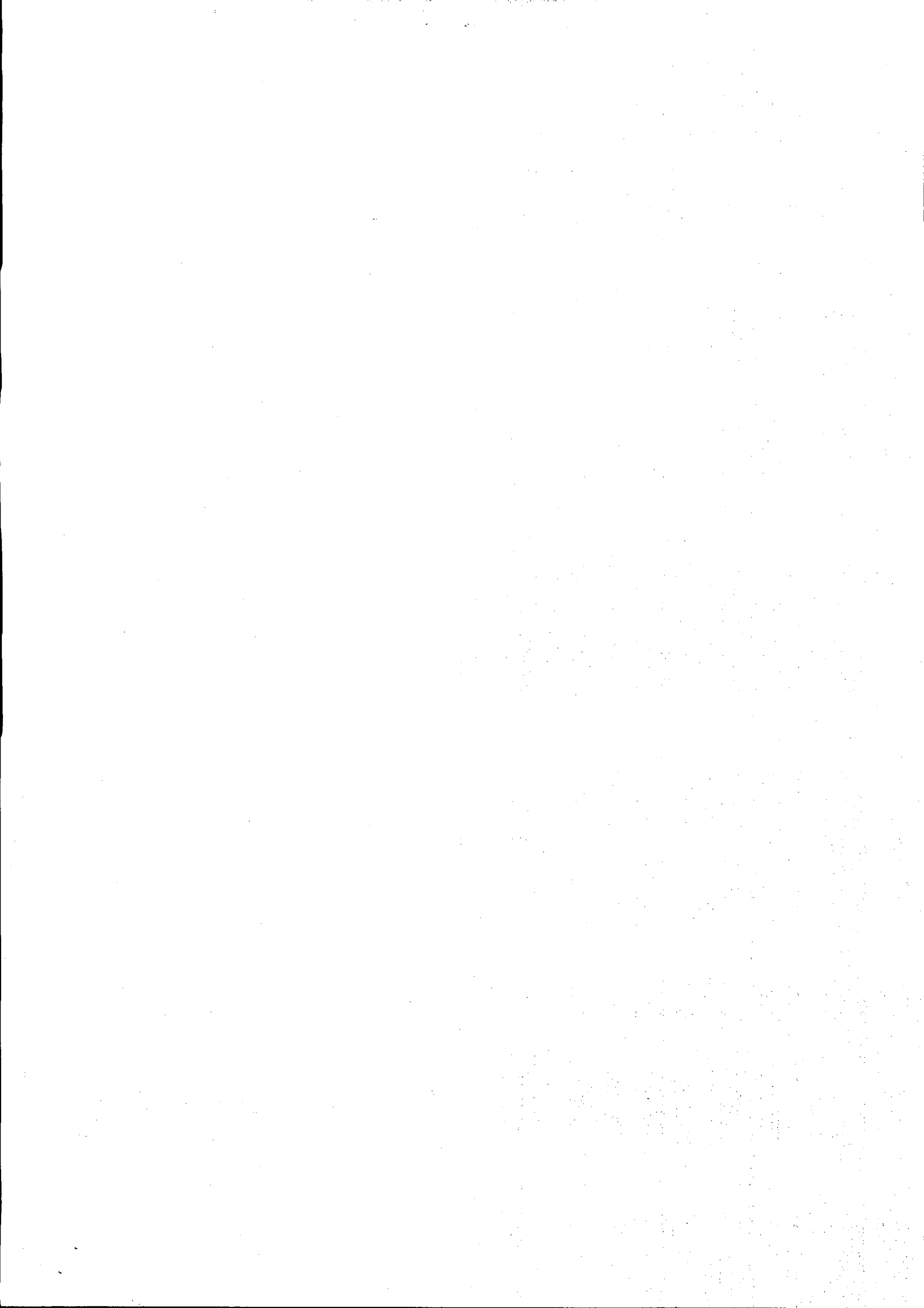
και για την ηλεκτρονική διακυβέρνηση εγγράφων είναι στον παρακάτω σύνδεσμο

<http://www.aped.gov.gr/thesmiko-plaisio/e-distribution.html>

Από το παραπάνω θεσμικό πλαίσιο προκύπτουν τα παρακάτω σχετικά με την εγκυρότητα και διακίνηση εγγράφων, ηλεκτρονικών και χειρόγραφων:

Προϋποθέσεις εγκυρότητας εγγράφων

Οι περιπτώσεις σύμφωνα με τις οποίες παράγεται (εκδίδεται) νομίμως ένα έγγραφο είναι οι εξής:



- Δημιουργείται με τρόπο που το πρόσωπο που υπογράφει, ελέγχει το μηχανισμό υπογραφής (γνωρίζει πότε υπογράφει)
- Συνδέεται με το ηλεκτρονικό έγγραφο με τρόπο που οποιαδήποτε αλλαγή στα δεδομένα είναι ανιχνεύσιμη (διασφάλιση ακεραιότητας)
- Δημιουργείται μόνο μέσω “Εγκεκριμένης” Διάταξης Δημιουργίας Υπογραφής (ΕΔΔΥ)
- Βασίζεται σε “Εγκεκριμένο” Ψηφιακό Πιστοποιητικό για ηλεκτρονική υπογραφή.

Σχετικό θεσμικό πλαίσιο:

Κανονισμός (ΕΕ) αριθ. 910/2014 Του Ευρωπαϊκού Κοινοβουλίου και του Συμβουλίου της 23ης Ιουλίου 2014 σχετικά με την ηλεκτρονική ταυτοποίηση και τις υπηρεσίες εμπιστοσύνης για τις ηλεκτρονικές συναλλαγές στην εσωτερική αγορά και την κατάργηση της οδηγίας 1999/93

Που μπορώ να δω τους εγκεκριμένους παρόχους ψηφιακών υπογραφών στην Ε.Ε.:

Λίστα με τις Εγκεκριμένες Αρχές Πιστοποίησης στην Ε.Ε. <https://webgate.ec.europa.eu/tl-browser/#/>

Η ψηφιακή υπογραφή έχει ισχύ μόνο σε ηλεκτρονικά έγγραφα γιατί τότε και μόνο τότε μπορεί να επαληθευτεί η εγκυρότητα της. Αν εκτυπωθεί για παράδειγμα:

- δεν διακρίνεται αν πρόκειται για ψηφιακή υπογραφή (και επομένως επέχει θέση ιδιόχειρης υπογραφής) ή για απλή ηλεκτρονική υπογραφή
- δεν μπορεί να ελεγχθεί αν έχει ακυρωθεί το ψηφιακό πιστοποιητικό του χρήστη
- δεν μπορεί να ελεγχθεί ποια είναι η Αρχή Πιστοποίησης που εξέδωσε το πιστοποιητικό
- Τέλος δεν μπορεί να αποδειχθεί η μονοσήμαντη σύνδεση με τον υπογράφοντα, ούτε ο καθορισμός της ταυτότητας του διότι μπορεί εύκολα ή όποια "εικόνα ψηφιακής υπογραφής" να αντιγραφεί σε οποιοδήποτε έγγραφο.

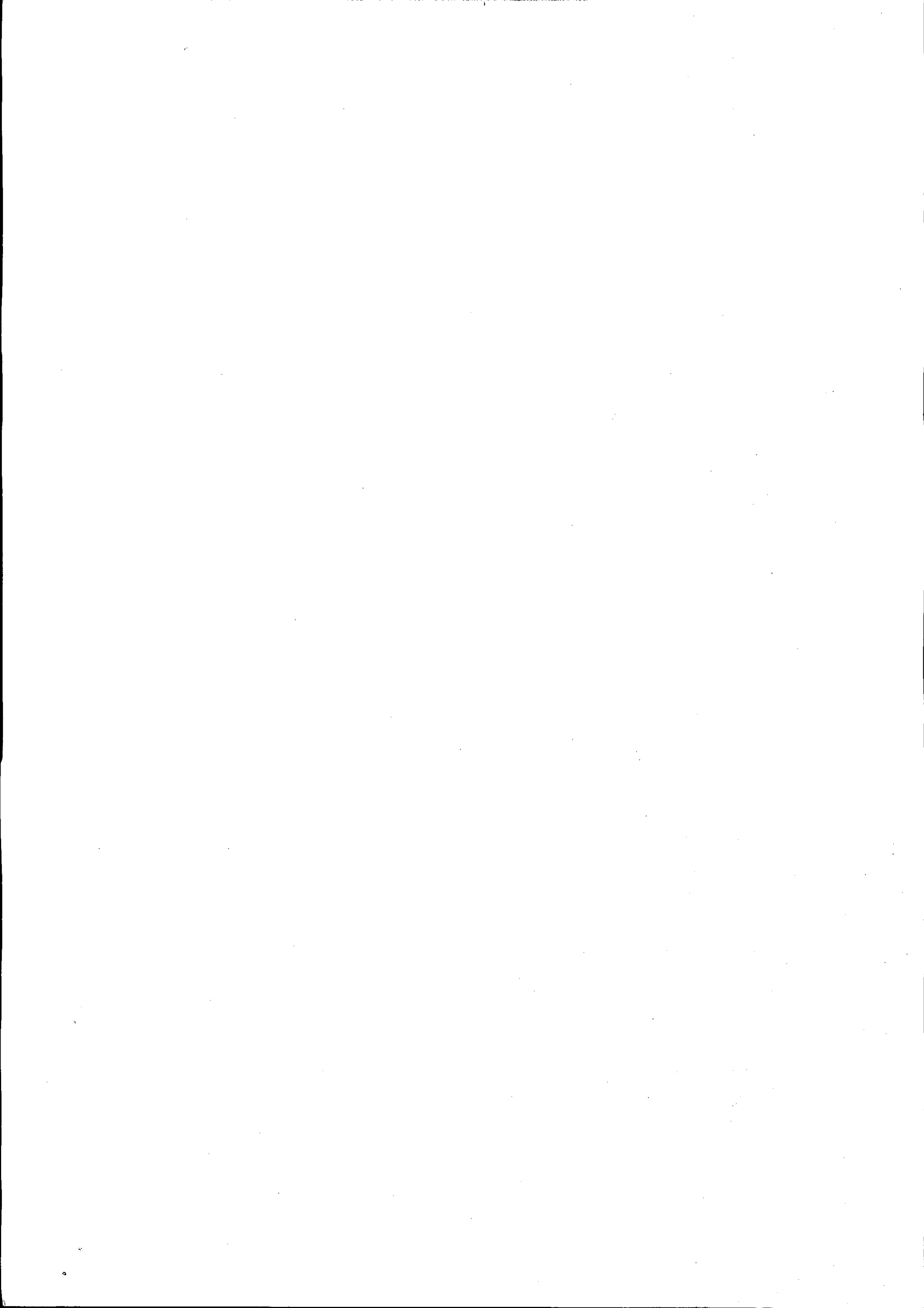
ΡΥΘΜΙΣΕΙΣ ΤΟΥ ΥΠΟΛΟΓΙΣΤΗ ΓΙΑ ΕΛΕΓΧΟ ΕΓΚΥΡΟΤΗΤΑΣ ΨΗΦΙΑΚΩΝ ΥΠΟΓΡΑΦΩΝ.

1. Αρχικά ο χρήστης του υπολογιστή θα πρέπει να εγκαταστήσει τα ψηφιακά πιστοποιητικά των Αρχών Πιστοποίησης (της ΑΠΕΔ) και Χρονοσήμανσης όπως ακριβώς περιγράφεται στο site της ΑΠΕΔ www.aped.gov.gr, στο «Διαδικασίες», «Πώς θα αποκτήσω ψηφιακή υπογραφή», στο βήμα 4 Α, δηλαδή στον παρακάτω σύνδεσμο:

<http://www.aped.gov.gr/more/obtainsignature/7-step4.html>

και να ακολουθήσει τις οδηγίες που υπάρχουν στο εγχειρίδιο που θα δει εκεί, δηλαδή στον παρακάτω σύνδεσμο

http://www.aped.gov.gr/images/steps1-6/Step_4_CAs_Installation_v1.2.pdf



Δ 6 / Δ'
14/10/2019

Θέμα:

ΠΑΡΟΧΗ ΔΙΕΥΚΡΙΝΙΣΕΩΝ ΓΙΑ ΨΗΦΙΑΚΗ ΥΠΟΓΡΑΦΗ ΠΟΛΙΤΩΝ

ΑΝΕΞΑΡΤΗΤΗ ΑΡΧΗ ΔΗΜΟΣΙΩΝ ΕΣΟΔΩΝ ΓΕΝ. Δ/ΝΣΗ ΑΝΘΡΩΠΙΝΟΥ ΔΥΝΑΜΙΚΟΥ ΚΑΙ ΟΡΓΑΝΩΣΗΣ ΑΥΤΟΤΕΛΕΣ ΤΜΗΜΑ ΔΙΟΙΚΗΣΗΣ	
ΗΜΕΡ.	14 ΟΚΤ. 2019
ΑΡΙΘ. ΠΡΩΤ.	11410726
Δ/ΝΣΗ	Ο.Ρ.Π.Ε.Υ.

From: PKI-Team [mailto:pki-support@yap.gov.gr]
Sent: Friday, October 11, 2019 3:04 PM
Cc: pki-support@yap.gov.gr
Subject: ΠΑΡΟΧΗ ΔΙΕΥΚΡΙΝΙΣΕΩΝ ΓΙΑ ΨΗΦΙΑΚΗ ΥΠΟΓΡΑΦΗ ΠΟΛΙΤΩΝ

Καλησπέρα σας.

Σας ενημερώνουμε ότι η ψηφιακή υπογραφή **έχει ισχύ μόνο στο ηλεκτρονικό έγγραφο και όχι στο έντυπο έγγραφο**, και μπορεί να ελεγχθεί μόνο στο ηλεκτρονικό έγγραφο.

Όσον αφορά τα χειρόγραφα έγγραφα η εξουσιοδότηση απαιτεί ιδιόχειρη υπογραφή και βεβαίωση γνησίου υπογραφής.

Όσον αφορά τα ηλεκτρονικά έγγραφα που φέρουν ψηφιακή υπογραφή, η διαδικασία που ακολουθείται είναι η εξής:

1. Ο εξουσιοδοτημένος υπάλληλος της εκάστοτε υπηρεσίας για την δημιουργία ακριβών αντιγράφων, παραλαμβάνει ηλεκτρονικά το ψηφιακά υπογεγραμμένο ηλεκτρονικό έγγραφο μέσω ηλεκτρονικού ταχυδρομείου ή πληροφοριακού συστήματος και διεξάγει έλεγχο εγκυρότητας της ψηφιακής υπογραφής που φέρει αυτό, σύμφωνα με τις οδηγίες για τον έλεγχο εγκυρότητας ψηφιακών υπογραφών που διατίθενται στο site της ΑΠΕΔ, www.aped.gov.gr, στην ενότητα «Τεχνικά Θέματα» και συγκεκριμένα στις πληροφορίες και στα εγχειρίδια που υπάρχουν στους παρακάτω συνδέσμους

http://www.aped.gov.gr/texnika-themata/51-validity_check.html

http://www.aped.gov.gr/images/texnika_themata/v2.pdf

http://www.aped.gov.gr/images/how_can_sign/sign_with_adobe_acrobat_reader.pdf

2. Εφόσον το ηλεκτρονικό έγγραφο πρέπει να εκτυπωθεί προκειμένου να διακινηθεί περαιτέρω, τότε ο εξουσιοδοτημένος υπάλληλος, αφού έλεγξε την εγκυρότητα της ψηφιακής υπογραφής, το εκτυπώνει και βάζει την βεβαίωση ακριβούς αντιγράφου. (Διαδικασία ακριβούς αντιγράφου από ηλεκτρονικό πρωτότυπο).

Πληροφορίες σχετικά με την ψηφιακή υπογραφή από το site της ΑΠΕΔ **www.aped.gov.gr**

Η “Εγκεκριμένη” ηλεκτρονική υπογραφή (ή ψηφιακή υπογραφή) αναγνωρίζεται ρητά ως νομικά ισοδύναμη με την ιδιόχειρη υπογραφή, σε όλα τα Κράτη Μέλη της Ευρωπαϊκής Ένωσης. Τί είναι “Εγκεκριμένη” (Qualified) Ψηφιακή Υπογραφή;

Είναι μια ηλεκτρονική υπογραφή η οποία:

- Συνδέει με μοναδικό τρόπο την υπογραφή με τον υπογράφοντα